

Evolution des comportements Etude BVA 2021





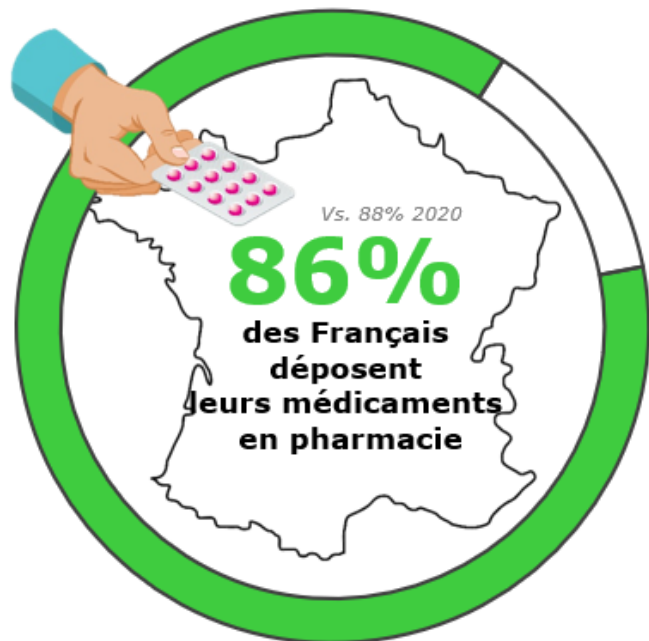
Notoriété et comportements à l'égard de CYCLAMED

Baromètre

Mars 2021

Échantillon de 2364 individus raisonné en terme de régions

Le dépôt des MNU en pharmacie



Parmi eux,

81%



Indiquent que c'est **toujours la même personne** qui dépose dans le foyer

36%



le font à chaque fin de traitement

Dont **51% systématiquement**

Q2. Vous-même, déposez-vous déjà vos médicaments non utilisés chez votre pharmacien ?

Systématiquement / La plupart du temps / Occasionnellement / Jamais mais vous envisagez de le faire / Jamais et vous n'envisagez pas de le faire - Base : ensemble (2364)

9 Q2a. Déposez-vous vos médicaments non utilisés chez le pharmacien à chaque fin de traitement?

Q2.2. Est-ce toujours la même personne qui s'occupe du tri des médicaments non utilisés dans votre foyer ?



Tri affiné : séparation des emballages en carton, avant le retour des MNU en pharmacie



Q2.7. Avant de rapporter vos médicaments non utilisés à la pharmacie, séparez-vous les boîtes en carton pour les mettre dans le tri sélectif de votre domicile ?
(base : déposent les médicaments non utilisés chez le pharmacien (1795) - Q2.8. Seriez-vous prêt à le faire ? base : Ne séparent pas les boîtes en carton



Principales motivations du dépôt des MNU en pharmacie

38%[↗] vs 31% en 2020



Pour **préserver**
l'environnement

14% vs 13% en 2020



Pour assurer la **sécurité**
sanitaire à mon domicile

43%[↗] vs 50%
en 2020



Autant les deux

Lorsque vous déposez des médicaments non utilisés chez le pharmacien laquelle de ces motivations décrit le mieux la vôtre :
Base : déposent leurs médicaments non utilisés chez leur pharmacien (2037)

Mode de connaissance de Cyclamed

Base : connaisseurs de Cyclamed

